



BANQUE des
TERRITOIRES



Présentation de l'offre BDT pour la filière H2 - mobilité



BANQUE des
TERRITOIRES



Karine Châtel

Responsable régionale Transition Énergétique & Ecologique
Mobilités durables – Efficacité énergétique des bâtiments

Direction régionale Bretagne

Karine.chatel@caissedesdepots.fr

T_ +33 (0) 2 23 35 55 86 M_ +33 (0) 6 45 43 87 59

Centre d'Affaires Sud – 19b, rue de Châtillon – CS 36518 |
35065 Rennes Cedex

banquedesterritoires.fr

 [@BanqueDesTerr](https://twitter.com/BanqueDesTerr)

Mobilité : contexte

Un secteur lourd pour l'économie et l'aménagement du territoire en France

- 385 Md€ / an soit, 17,3% du PIB
- 163 M€ / an, soit 13,7% du budget des ménages
- 31 Md€ / an de dépenses de fonctionnement et 13 Md€ / an d'investissement pour l'Etat et les collectivités locales
- 1,4 M d'emplois, soit 8,7% des salariés
- 1,1 millions de km de routes
- 29 000 km de voies ferrées, 3000 gares
- 1 200 km de transports urbains « modes lourds » (tramway ou métro)
- 32 M de véhicules particuliers, 6 M de véhicules utilitaires légers, 93.000 bus et cars

De forts enjeux à l'échelle nationale ...

- 29% des émissions de gaz à effet de serre en France (contre seulement 10% pour l'industrie de l'énergie),
- 57% des émissions de Nox, 17% des émissions de particules fines PM 2,5
- 3500 morts sur la route en 2016
- Tendance structurelle à la croissance des flux de mobilité, liée notamment à l'étalement urbain
- D'importants besoins d'investissements de création de nouvelles infrastructures et d'entretien des réseaux existants
- Des acteurs publics (Etat, CL, SNCF) sous forte contrainte financière

... et de forts contrastes territoriaux

- Métropoles, grandes agglomérations et centres-villes historiques (Action Cœur de Ville) : congestion du trafic routier, pollution atmosphérique et bruit, besoins d'infrastructures de transport en commun capacitaire, enjeu d'apaisement de l'espace public et de facilitation du stationnement
- Zones périphériques, industrielles (Territoires d'Industries) et rurales : absence d'alternatives à la voiture individuelle, véritables « zones blanches de mobilité »

Des français largement prêts à se passer de voiture lorsque les alternatives existent ou à passer à la motorisation électrique

4 axes stratégiques pour la Banque des Territoires dans la Mobilité

1 Réinventer le financement des infrastructures de transport structurantes (construction et entretien)



2 Permettre l'évolution vers des mobilités du quotidien + intelligentes et + durables



3 Accélérer la décarbonation / dépollution des transports : investir dans les flottes de matériel roulant propre et les infrastructures de recharge / avitaillement associées



4 Cohésion territoriale : porter une attention particulière au déploiement de solutions de mobilité innovantes dans tous les territoires



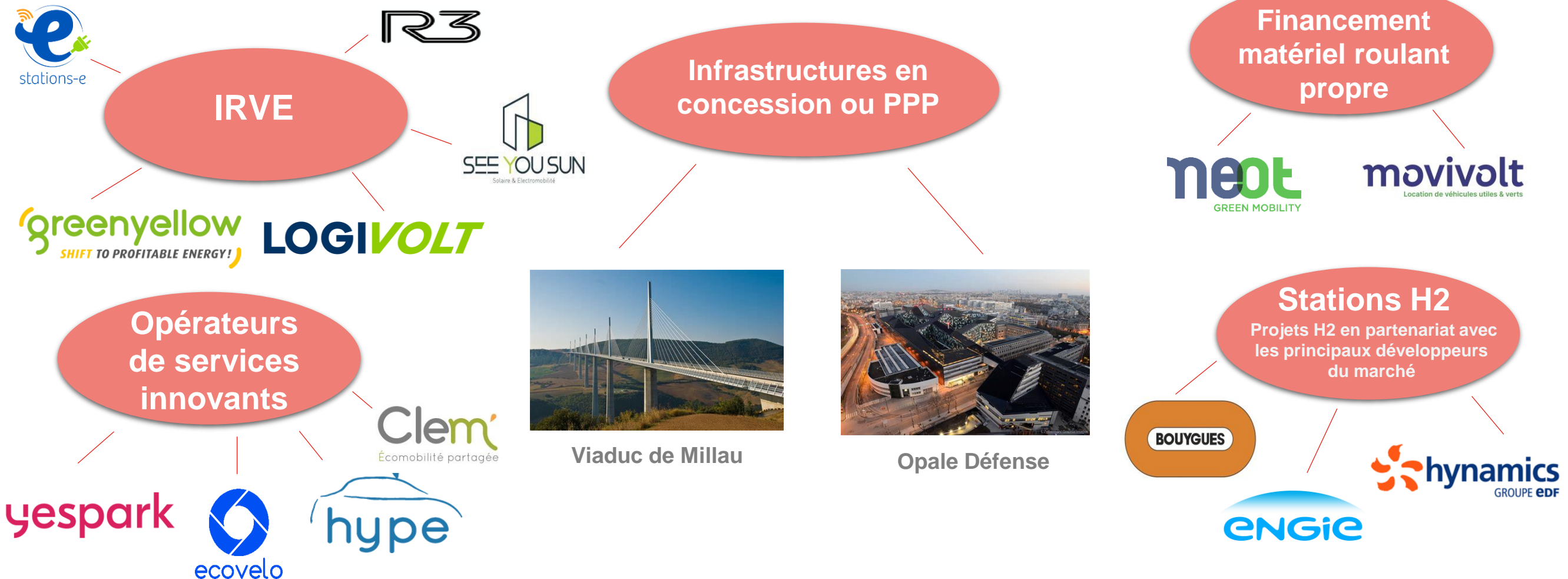
Présentation et études BDT


Accompagner le secteur public local dans la mobilité

Guides et études publiés sur la plateforme numérique Banque des Territoires



Exemples d'investissement emblématiques dans les Infrastructures et la Mobilité





**Investissement H2
mobilité : objectif
accélérer la
décarbonation des
transports**

Financements de la Banque des Territoires pour les projets de Mobilité hydrogène

Ingénierie amont

- Cofinancement d'études préalables dans le cadre des Territoires d'industrie – Fonds vert

Mobi Prêt

- Flottes de bus H2 et de BOM H2 portées par la collectivité, stations hydrogène réalisées en MOP
- 100% du montant d'investissement et pour des projets inférieurs à 25 M€,
- maturité de 15 ou 20 ans en taux fixe

Oblibus

- Financement d'autobus et autocars H2, à taux d'intérêt bonifié selon la facture d'hydrogène

Investissement (dans une société de projet)

- Production d'hydrogène décarboné, valorisation industrielle d'hydrogène fatal
- Stations d'avitaillement hydrogène (+ éventuellement véhicules H2 associés à la station)
- Apport de fonds propres à une société de projet (SA, SAS, SEMOp, SEM locale), typiquement entre 15 et 49% du capital
- Possibilité de prêt mezzanine à intérêt participatif (dans la limite de 50% du montant à financer)
- Exemples : Himpulsion (20 stations en région AuRA), Dijon, Belfort, Dunkerque

Accès aux subventions UE

- Un accord de financement CDC permet aux projets de stations H2 de candidater aux subventions Alternative Fuel Infrastructure Facility (AFIF, taux de soutien : 30% des CAPEX).

Exemple de réalisation de Stations

Belfort : avec Hynamics, Demeter

La station de production d'hydrogène renouvelable de l'agglomération du Grand Belfort, en quelques chiffres :

- Printemps 2023 : mise en service de la station.
- 1 MW : puissance de la station en première phase du projet (augmentation de la capacité de production et distribution de la station à 2 MW dès 2025).
- 400 kg d'hydrogène produits par jour.
- 7 bus à hydrogène exploités au printemps 2023, 27 à partir de 2025.
- 3 000 tonnes d'équivalent CO₂ seront évitées chaque année à partir de 2025.
- 100 % de l'électricité utilisée pour alimenter la station sera d'origine renouvelable.

BUS : financement mobiprêt de la BDT

Communiqué de presse :

https://www.banquedesterritoires.fr/sites/default/files/2022-11/221124%20-%20CP%20Station%20hydrog%C3%A8ne%20Belfort_VDEF.pdf

Exemple de réalisation de Stations

CORSE : 2 stations privées – Corstyrène

La Banque des Territoires soutient Corstyrène, spécialiste de l'isolation thermique de l'habitat, dans l'installation des deux premières stations hydrogène d'Ataway, alimentées par une centrale photovoltaïque en Corse. La production permettra notamment l'avitaillement de sept chariots élévateurs.

DIJON : 1 station H2 et financement des 27 bus

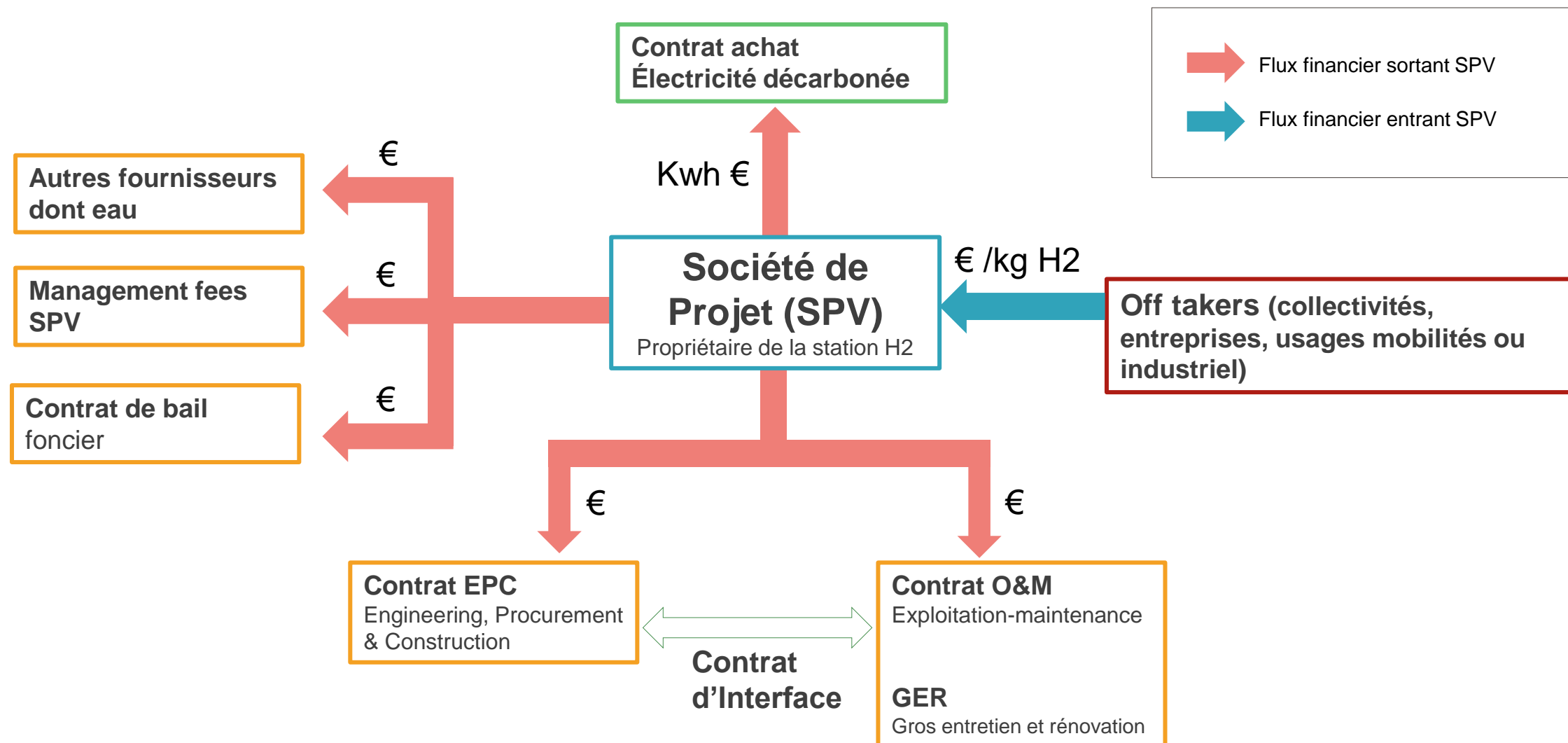
Dijon métropole va acquérir une flotte de 27 bus à hydrogène grâce à des subventions de la Commission européenne et un financement en Mobi Prêt à taux fixe de la Banque des Territoires.

Communiqué de presse :

<https://www.banquedesterritoires.fr/sites/default/files/2021-09/20210601%20CP%20CEF%20-%20TBF%20-%20H2%20Dijon%20%20VDEF.pdf>



Modèle économique en société de projet





**Les produits
financiers mobilisés
de la BDT : prêts +
investissement +
indirectement via
participations**

Le fonds d'épargne : circuit de l'épargne réglementée

ÉPARGNE REGLEMENTEE DES FRANÇAIS

400 Md€



50 %

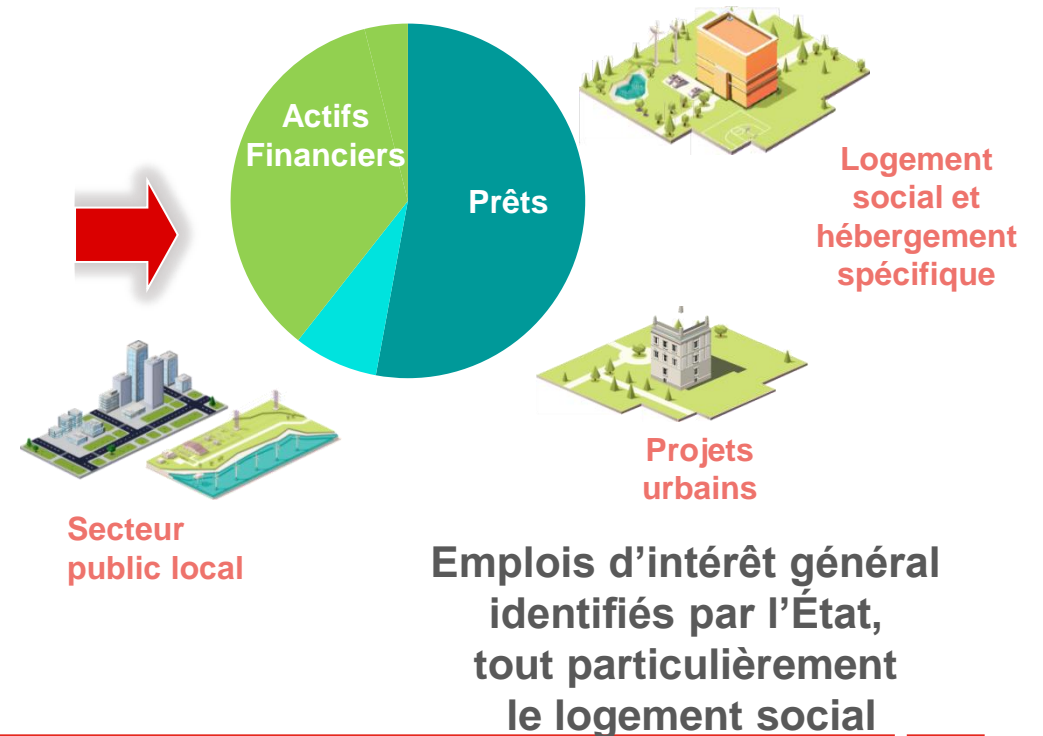
65 %

CENTRALISATION ET GESTION DES FONDs

260 Md€



TRANSFORMATION DE L'ÉPARGNE À VUE EN PRÊTS À LONG TERME





Notre offre centrale

Offre indexée sur le TLA



Des ressources complémentaires pour couvrir tous les projets

Offre Taux fixe



MOBI PRÊT


- **Livret A** : index de référence de nos prêts à taux révisable
 - Taux variable : **TLA+0.40** pour les prêts dits transformation écologique
 - 100 % du besoin d'emprunt
- **Taux fixe BEI - (taux qui évolue chaque mois – mais fixe durée du contrat)**
 - Limité à 50 % du Capex HT maximum
 - 15, 20 ou 25 ans
 - Prix de revient HT maximum 25 M€
- **Taux fixe SFIL - (taux qui évolue chaque mois – mais fixe durée du contrat)**
 - 25, 30, 35 ou 40 ans





Oblibus

Financer la transition énergétique des flottes de bus vers l'électrique et l'hydrogène

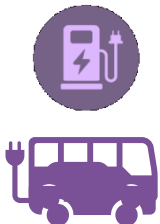
- Partenaire (apporte 50% du financement) : 
- Enjeu : surcroît d'investissement pour les AOM lors du passage au bus électrique et hydrogène, promesse d'économies d'opex
- Offre : solution de financement innovante pour les AOM ou leurs délégataires :
 - Jusqu'à 100% de la liquidité nécessaire pour financer bus électriques ou hydrogène, batteries et IRVE (dépôt ou voirie)
 - Adaptée aux caractéristiques de ces nouveaux matériels roulants (durée de préfinancement et d'amortissement) pour un maximum de souplesse
 - Sécurisant la maquette budgétaire de l'AOM (limite l'exposition de à la variation de la facture énergétique vs. ses anticipations)
- Innovation : obligation performancielle dont le taux d'intérêt, encadré, évolue en sens inverse du coût de l'électricité consommée par le bus électrique



- Projets financés à date :



- Site internet : www.banquedesterritoires.fr/oblibus



NEoT Green Mobility

Accompagner les AOM dans la transition vers la mobilité zéro-émission

- Enjeu : accompagner les AOM et/ou leurs délégataires dans la transition énergétique vers la mobilité zéro-émission (électrique et hydrogène)
- Offre : solutions de financement flexibles de type **location longue durée** :
 - Tout type de transport (bus, cars, camions, bateaux, véhicule industriels...)
 - Sécurisées par des garanties de performance et un coût garanti
 - Clé-en-main en intégrant des services annexes (maintenance, assurance)
 - Conseils techniques pour optimiser la performance des solutions de mobilité
 - Valorisant l'ensemble de la durée de vie des batteries et des véhicules

Pas d'investissement initial

- Financement de 100% des actifs
- Maintien des équilibres CAPEX / OPEX

Limitation du risque technologique

- Prix fixe avec engagement long terme
- Validation technique
- Garantie de performance

Modèles contractuels flexibles

- Schémas contractuels adaptés
- Solution potentiellement déconsolidante

Optimisation de la performance des batteries

- Monitoring durant le contrat
- Expertise technique pour optimiser l'usage
- Gestion de la fin de vie



Actionnaires



Chiffres-clés

2017 Création

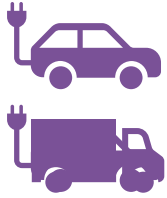
100 M€ Fonds propres

400 M€ Capex financés à horizon 2024

> 80 M€ Projets engagés à date

>270 Véhicules / batteries

> 2600 Points de charge



Movivolt

Faciliter le déploiement de véhicules électriques par les entreprises et collectivités

- Actionnaires :



- Enjeu : **accompagner la transition écologique des flottes de véhicules des entreprises et collectivités** en anticipation de la mise en place des 45 Zones à Faibles Emissions mobilité (ZFEm) qui concerneront 10 millions de véhicules
- Offre : **location longue durée « LLD » de véhicules électriques** destinée en priorité aux TPE, PME, commerçants et artisans, mais également aux sous-traitants en logistique, ainsi qu'aux grands comptes et aux collectivités.
- Objectif : **déployer 10 500 véhicules électriques à horizon 2025**

- Gamme très large de véhicules électriques proposée sur le véhicule utilitaire et véhicule particulier.
- Bouquet de services pour répondre au besoin d'accompagnement des clients :
 - aide à la revente des véhicules thermiques,
 - financement,
 - services annexes (installation de bornes de charge, gestion de l'autonomie...)
- Parcours digital simplifié via une application dédiée permettant aux clients de gérer leur parc de véhicules et une équipe de téléconseillers dédiée.
- À date : **près de 400 contrats signés**
- Site internet : www.movivolt.fr



A large red hexagonal frame with rounded corners, centered on the page. A light blue dotted line extends from the right side of the frame towards the right edge of the image.A decorative pattern of diagonal blue and white stripes in the bottom-left corner of the image.

banquedesterritoires.fr



| @BanqueDesTerr